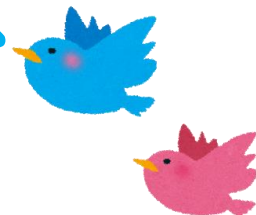


感性の芽が ぐんぐん伸びる!!

平成29年度 2歳児クラス (週1回幼児教室)

リトルハウス



- 可愛い八角形のリトルハウス専用保育室。
- 少人数クラスに専任の保育者2名以上で1人1人に向き合った丁寧な保育。
- 「きょう、リトル？」と毎朝尋ねる、みんな大好きリトルハウス。

目標：元気に遊び、お友達や先生と関わりながら集団生活に慣れ、基本的な生活習慣、知的体験、情操教育を通して幼稚園入園前の準備をする。

主な活動内容：

- 言語、絵画制作、音楽リズム、体育あそび、トトロの森歩け歩け、水遊び
- 運動会、英会話体験、お芋ほり、学園祭、クリスマス会、節分会、給食体験、お店屋さんごっこなど季節に合わせた幼稚園行事
- 精心幼稚園のお兄さん、お姉さんとの活動、幼児ワークを使用しての知育、園長の保育相談、リトルハウス保育者との個人面談など

対象：平成26年4月2日～平成27年4月1日生まれ（2歳）



のりをつかって



みんなでチャチャチャ♪



ママとクッキング♡



ピリー先生と English



おおきなお芋をほったよ

時間割 1クラス15人定員。先着順によって決まります。

	火曜日	水曜日	木曜日	金曜日
4月～ 5月 10:30～12:30	ばらぐみ	ももぐみ	ちゅーりっぷぐみ	ひまわりぐみ
6月～ 9月 10:30～13:00				
10月～ 3月 10:30～13:30				

- ① 季節により、保育時間が変わります。
- ② 5月までおやつ、6月からお弁当（軽食）、10月から給食を食べます。

費用

	週1回
入会費	9,000円
年間教材・行事費	6,000円
年間冷暖房費	3,000円
月会費	8,000円

- *リトルハウス会員の方は、精心幼稚園への入園が優先されます。
- *入会お祝いに会員バッジ、オリジナルママバッグをプレゼント!
- *お子様をお預けの間、お母さまは専用のお部屋でお待ち頂くことができます。
- *月末は、お菓子とプレゼントでお子様のお誕生日をお祝いします。
- *クリスマスには、お子さまとお母さまへのうれしいプレゼント!

その他

- ① リトルハウス会員の方は、ナーサリー（全7回）に無料で参加できます。
- ② 登録制になります。入会費を添えて入会申し込みをして下さい。（お電話での入会ご予約可）年度途中の入会も料金は同じです。
- ③ 定員になり次第、締め切りとなりますので、お早目の申し込みをおすすめします。
- ④ 精心幼稚園入園をお考えの方を優先入会と致します。又、11月以降は精心幼稚園入園に向けての特別カリキュラムとなりますので、他園へご入園を決められた方は、リトルハウスへの継続入会はお受けできませんので、あらかじめご理解、ご了承ください。
- ⑤ 途中退会による返金はありません。



感性の刺激は
1歳から!!

平成29年度 月1回親子未就園児教室 ナーサリー

体操のお兄さんと一緒に体育あそびをしたり、音楽リズム、ゲームなど、ご家族皆様で楽しめる内容がたくさん。満1歳以上のお子様から参加できます。せいしんナーサリーで元気に遊んで、親子のきずなを深めましょう。

対象年齢：平成25年4月2日生まれ以降のお友達（1、2、3歳児対象）

登録料：2,000円（全7回）

特典：入会バッチをプレゼント。 リトルハウスへの入会が優先されます。

時間：10時30分～12時 *ナーサリー開始30分前と終了後1時間は自由に遊べます。
*内容によって時間変動有り

年間予定：4月～10月まで 全7回

1回目	4月15日（土）	園庭遊び・親子体操
2回目	5月20日（土）	ローズガーデンパーティー（10時～）
3回目	6月3日（土）	お父さんと八国山へ歩け歩け・親子体操
4回目	7月25日（火）	水遊び・親子体操・すいかを食べよう
5回目	8月22日（火）	親子体操・かき氷パーティー
6回目	9月9日（土）	未就園児運動会（10時～）
7回目	10月28日（土）	ハロウィンパーティー



親子体操



あんばんまん登場！



水遊び、だいすき。

定員：50名

体験：随時、体験参加もできます。（尚、初回体験に限ります 1人1回300円）

持ち物：上履き、外靴入れ袋、動きやすい服装でお越しください。
バッチ、シール帳（4月にお渡し致します）

申し込み：申込書をご記入のうえ、登録料をお支払いください。
お電話、FAXでのお申し込み予約もお受け致します。

その他：園周りは駐車禁止ですので、駐車場をご利用ください。
尚、駐車場内外のトラブルは車両関係者自身で負ってください。



おとうさん、おかあさんと一緒に楽しいナーサリー。 すいかだいすき。

たまり、がんばれ！

こわ〜いハロウィンパーティー

せいしんようちえん
精心幼稚園

東村山市諏訪町 2-14-1
tel 042-391-7124

www.seishin1965.com
fax 042-391-7126



駐車場 100台有り